

# 会場案内図



↑ 駐車場はこちら

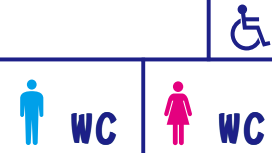
← 病院入口

献血受付



お仕事体験コーナー  
子ども写真館

ステージ発表



総合案内

スタンプラリー  
受付

## ステージ発表

### ●午前の部

- ①松川中学校吹奏楽部 ..... 10:00~
- ②医療講演：健康寿命を延ばす運動療法 ... 10:30~
- ③ダンス：ドリームエンジェルス♡candy ... 11:00~

### ●午後の部

- ①中川西小学校マーチングバンド ..... 13:00~
- ②松川中央小学校合唱部 ..... 13:30~
- ③フラダンス：フラ・レファア・エヒク ... 14:00~

## お仕事体験コーナー

【受付時間】 10:00~15:00

- お仕事体験
  - ・手術体験（内視鏡手術・縫合）
  - ・エコー検査
  - ・おくすり調剤
  - ・救急法 AED
- ゲームコーナー  
のみこみピンボール
- 子ども写真館  
白衣・救護服を着て  
写真を撮ろう!



献血

炊き出し  
実演

軽食・販売コーナー

受付

無料健康検査

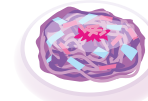
休憩スペース

休憩スペース

## 軽食・販売コーナー

【受付時間】 10:00~15:00

- ・五平餅
- ・焼き鳥
- ・焼きそば
- ・たこ焼き
- ・フランクフルト
- ・ソフトクリーム
- ・クッキー
- ・ケーキ
- ・焼きたてパン
- ・クレープ
- ・ジュース
- ・介護用品販売



## 無料健康検査

【受付時間】 10:00~15:00

- 血圧測定
- 身長体重測定
- 体組成測定（体脂肪・筋肉量）
- 頸動脈エコー検査
- 骨密度検査

## 献血

【受付時間】 10:00~12:00  
13:00~15:00

多くの方のご協力をお願いします

## 日赤奉仕団炊出し実演

### ●炊き出し実演

10:00~12:00

### ●試食

10:00~・11:00~

### ●非常食の試食・販売



## スタンプラリー

【受付時間】 10:00~15:00

院内を回って  
日赤グッズをもらおう

